

# Les os du corps humain

Notre squelette est constitué de 206 os de formes et de tailles très différentes. Grâce à cette activité, tu pourras devenir un apprenti docteur en t'amusant à trouver le nom des principaux os du corps humain.

## Matériel nécessaire



De la colle



Une paire de ciseaux

## Marche à suivre

- Commence par découper aux ciseaux les étiquettes avec les noms de chaque os que tu dois trouver (Section « Étiquettes à découper »).
- Observe ensuite l'image du squelette vu de face (section « Squelette à compléter »). Tu verras que chaque os est relié à un numéro qui te permettra de vérifier tes réponses.
- Consulte ensuite la section « Indices ». À chaque nom d'os est associée une courte définition. À toi maintenant d'associer les étiquettes au bon numéro sur l'image du squelette !
- Quand tu croiras avoir réussi à placer correctement toutes les étiquettes, consulte la section « Solutions ». Si le nom d'un os correspond au bon numéro, c'est que tu as trouvé sa place ! Si tu t'es trompé, corrige tes erreurs en plaçant les étiquettes à la bonne place.
- Quand tes étiquettes sont toutes bien placées, colle-les ou recommence le jeu autant de fois que tu veux !

Étiquettes à découper

Mandibule

Crâne

Maxillaire

Tibia

Fémur

Clavicule

Omoplate

Radius

Os iliaque

Humérus

Vertèbres

Cubitus

Péroné

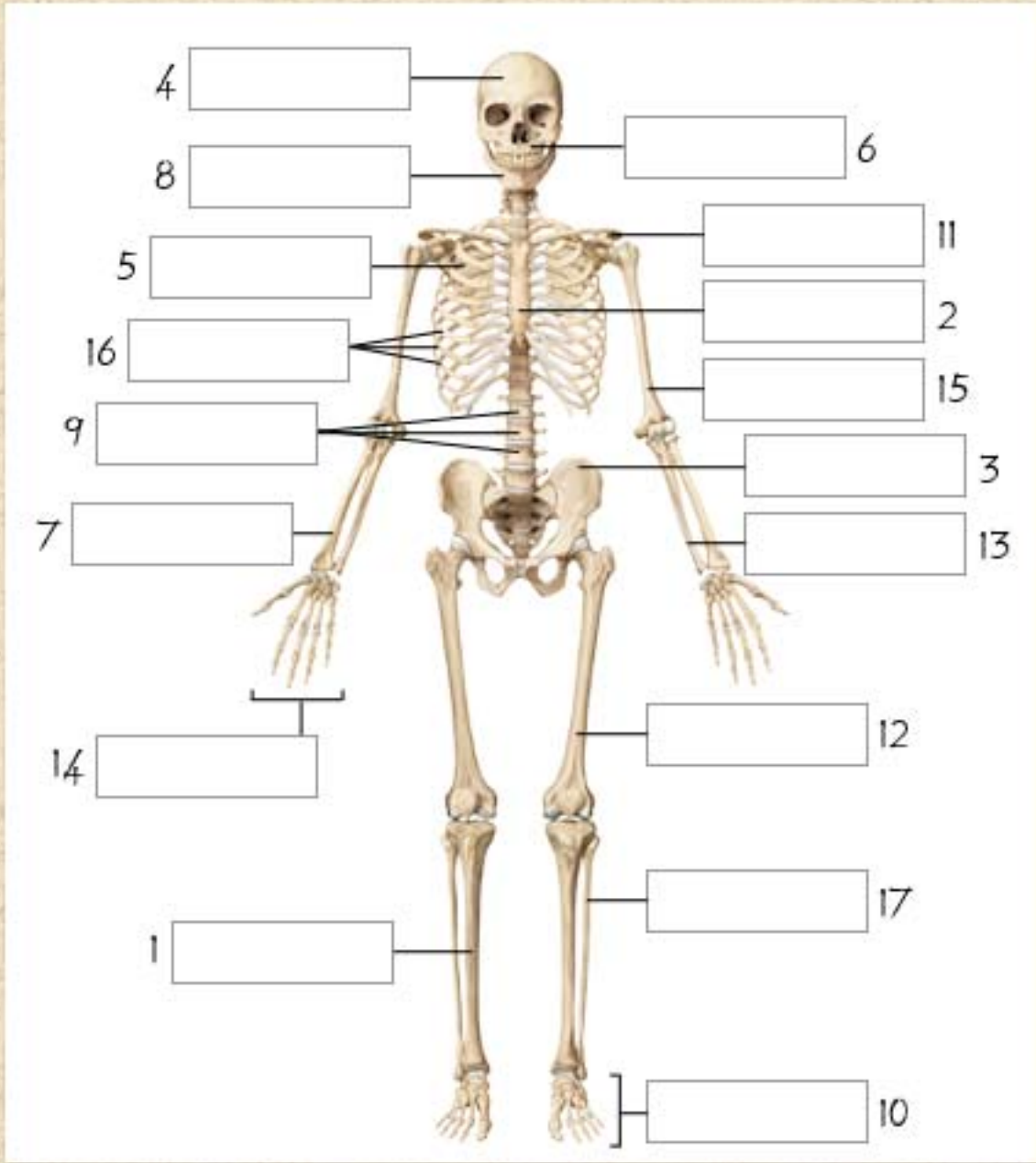
Main

Côtes

Sternum

Pied

Squelette à compléter



## Indices

- Mandibule : os qui forme la mâchoire inférieure et qui permet de mastiquer.
- Tibia : gros os de la jambe situé entre le genou et le pied.
- Omoplate : os plat large, en forme de triangle et situé dans le haut du dos.
- Humérus : os du bras situé entre l'épaule et le coude.
- Péroné : os mince de la jambe situé entre le genou et le pied.
- Sternum : os allongé situé au milieu de la poitrine.
- Crâne : boîte arrondie qui recouvre et protège le cerveau.
- Fémur : os le plus long du corps, situé entre le bassin et le genou.
- Radius : os du bras situé entre le coude et le poignet et aligné avec le pouce.
- Vertèbres : os du dos au nombre de 33 formant la colonne vertébrale, entre le crâne et le bassin.
- Main : ensemble d'os qui comprend cinq doigts et grâce auquel on peut saisir des objets.
- Pied : ensemble d'os qui comprend cinq orteils et grâce auquel on peut marcher.
- Maxillaire : os dans lequel sont emboîtées les dents de la mâchoire supérieure.
- Clavicule : os de l'épaule, mince, qui forme un C et qui s'articule avec le sternum et l'omoplate.
- Os iliaque : grand os plat situé entre le dos et les jambes et qui forme le bassin.
- Cubitus : os du bras situé entre le coude et le poignet et aligné avec le petit doigt de la main.
- Côtes : os au nombre de 24, courbés en forme d'arc et qui forment les côtés de la poitrine.

## Solutions

1.	Tibia	7.	Radius	13.	Cubitus
2.	Sternum	8.	Mandibule	14.	Main
3.	Os iliaque	9.	Vertèbres	15.	Humérus
4.	Crâne	10.	Pied	16.	Côtes
5.	Omoplate	11.	Clavicule	17.	Péroné
6.	Maxillaire	12.	Fémur		